

HIGH-PERFORMER

General Manager **Andrej Uschakow**: Dirigent von 100.000 Freunden



28/29

TEAMPLAYER

Christine Mohn und ihr fleißiges Team zeigen, wie es funktioniert



35

NEWCOMER

Mit Esprit geht Österreichs Gipfelstürmer **Hermann Weiß** den Weg nach oben



52/53



ITE *journal*

DAS MAGAZIN FÜR ENERGY LIFE SERVICEPARTNER • Ausgabe 2012 • 10,90 €

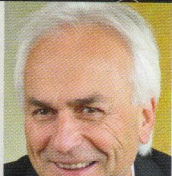


Mit System zum Erfolg

Mario Schöne und Heike Ende

STERNSTUNDEN

Hartmut Seitz ist sich sicher: Energy Life ist für Jeden ein Sechser im Lotto



POWERFRAU

Monika Lucia zaubert Menschen ein Lächeln ins Gesicht



NACH MASS

Gabriele Boborowski: Aus der Schneider-Werkstatt in die Elite



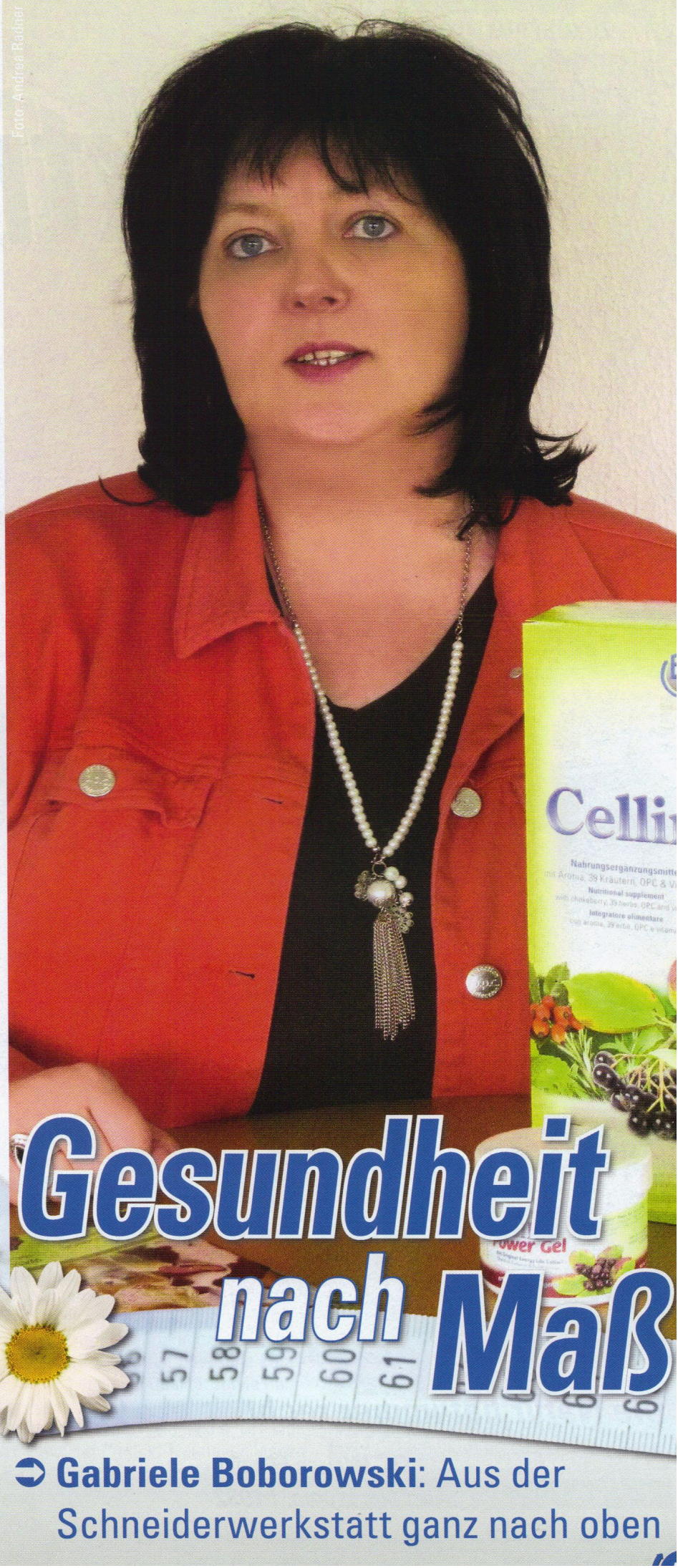
Cellin ist Gesundheit nach Maß“, sagt **Gabriele Boborowski** (47). „Ein Präventionsgetränk, das mit einem Schluck am Tag den Menschen auf einfache Weise so viele Vitalstoffe schenkt, wie acht Portionen Obst und Gemüse.“

Als gelernte Bekleidungsschneiderin kennt sich die gebürtige Burghausenerin bestens aus mit den Voraussetzungen für absolute Passgenauigkeit. Sie kann daher recht schnell einschätzen, welche Energy Life-Produkte den Bedürfnissen ihrer Kunden optimal auf den Leib geschneidert sind.

23 Jahre lang war Gabriele Boborowski selbständig in der Textilindustrie tätig und führte bis zu 20 Mitarbeiter. Ein Glanzpunkt war die Erfindung von isobeu, einem patentierten Isolierbeutel für PET-Flaschen, für die sie 2005 auch ausgezeichnet wurde.

2007 hat Gabriele Boborowski dann ihr Hobby zum Beruf gemacht und startete als Gesundheitsmanagerin bei Energy Life voll durch. „Es bereitet mir jeden Tag viel Freude mitzuhelfen, dass die Menschen mehr auf ihre Gesundheit achten“, erklärt die 47-Jährige ihre Motivation. Ihr gesundheitsorientiertes Bewusstsein rührt von 23 Jahren in der Textilindustrie, in der sie tagtäglich in Kontakt mit Chemikalien behandelten Stoffen kam. Eine massive Schwermetallbelastung im Körper war die Folge. „Cellin, mit der Kraft der Aroniabeere und 39 Kräutern, ist mein rettender Begleiter geworden. Seit 2009 habe ich Multiple Sklerose, trotz einiger Schübe fühle ich mich aber trotzdem fit.“

Voll und ganz bestätigt in ihrem Tun, fühlt sich Gabriele Boborowski durch die Fachmeinung einer erfahrenen Heilpraktikerin aus Klagenfurt: „Sie schätzt Cellin, weil es den Menschen erspart täglich mehrere verschiedene Vitalstoff-Präparate in Pillenform schlucken zu müssen und auf natürliche Weise Wohlbefinden und Gesundheit verleiht.“ Gesundheitsbewusst lebt es sich einfach besser, ist sich Gabriele Boborowski sicher.



? NACH GEFRAGT

Gabriele Boborowski (47)

- Wo ich herkomme und wohin ich will:**
Ich komme aus der Schneiderwerkstatt und will nach ganz oben mit Energy Life.
- Mein Lebensmotto:**
Bewusstheit ist der Schlüssel, Dankbarkeit der Motor und Liebe ist das Ziel. Wenn Du in die Sonne schaust, liegt der Schatten hinter Dir.
- Mit Energy Life...**
...bin ich schneller unabhängig geworden, als ich gedacht hätte und mir selbst bewusst war. In mir sind neue Qualitäten entstanden, ein großes und immer weiter wachsendes Team führen und betreuen zu können.
- Mir ist es eine Herzenssache...**
...mitzuhelfen die Menschen wach zu rütteln, mehr Eigenverantwortung für ihre Gesundheit zu übernehmen und ihnen Produkte aus der Schatzkammer der Natur bieten zu können, mit denen sie einen wesentlichen Teil für ihre Gesunderhaltung tun können.

Gesundheit nach Maß

➔ Gabriele Boborowski: Aus der Schneiderwerkstatt ganz nach oben